

Michelle



Michelle 1200 x 500
kolor: RAL 9016
kolor maskownicy: Copper

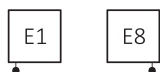
Zawór zespolony termostatyczny kątowy, prawy, chrom
Głowica termostatyczna Slim, chrom
Zestaw maskujący zintegrowany, chrom



Podłączenia:



Grzejniki elektryczne

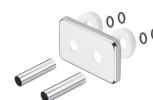


Polecamy:

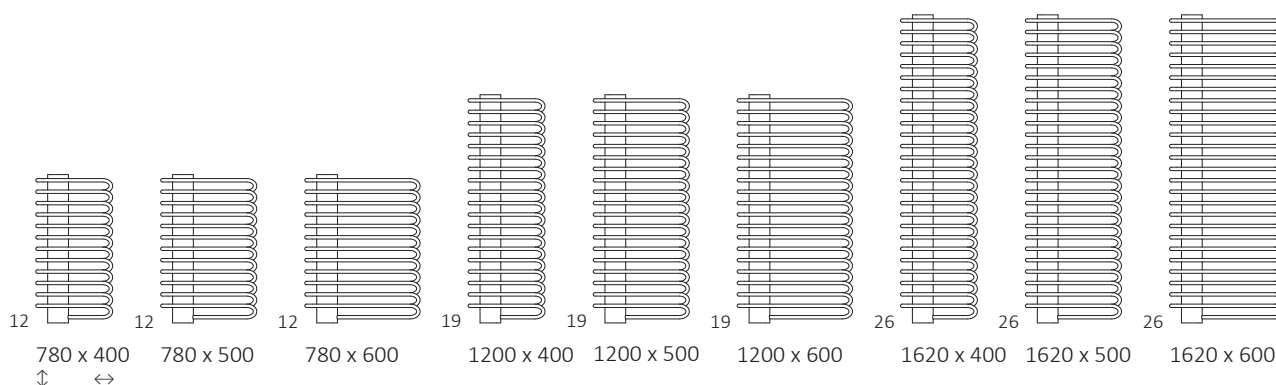
Zawór zespolony termostatyczny zintegrowany z trójnikiem dla połączeń YL, YP



Zestaw maskujący zintegrowany



Dostępne rozmiary:



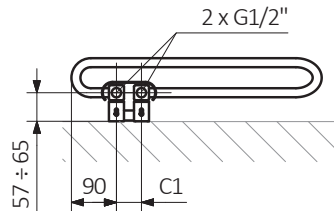
Dane techniczne:

Ciśnienie robocze: 1,0 MPa Maksymalna temperatura pracy: 95°C

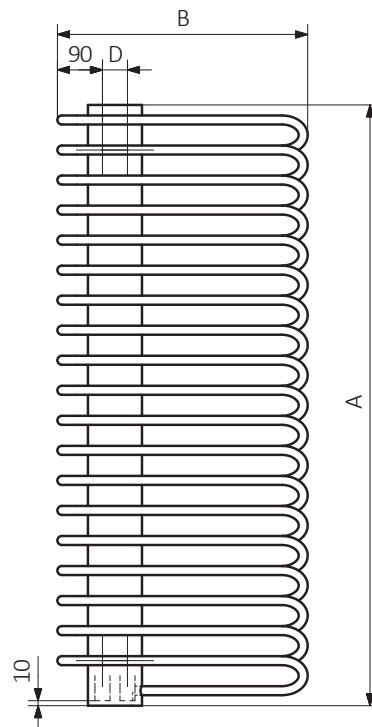
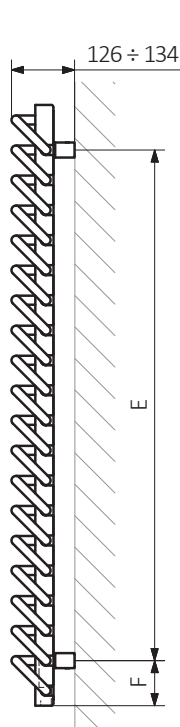
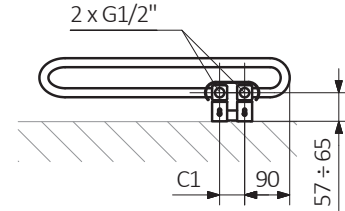
A ↓	B ↔	C1 [mm]	75/65/20°C [W]	55/45/20°C [W]	[W]	D [mm]	E [mm]	F [mm]	[dm³]	[kg]	Kod produktu (konfiguracja s. 6)
780	400	50	365	196	300	50	600	90	2,84	9,8	WGMIC078040
780	500	50	455	244	400	50	600	90	3,29	11,1	WGMIC078050
780	600	50	533	286	400	50	600	90	3,75	12,3	WGMIC078060
1200	400	50	580	310	600	50	1020	90	4,46	15,4	WGMIC120040
1200	500	50	721	386	600	50	1020	90	5,18	17,4	WGMIC120050
1200	600	50	845	452	800	50	1020	90	5,90	19,3	WGMIC120060
1620	400	50	805	429	800	50	1440	90	6,10	21,0	WGMIC162040
1620	500	50	1000	533	800	50	1440	90	7,08	23,7	WGMIC162050
1620	600	50	1172	624	1000	50	1440	90	8,06	26,4	WGMIC162060



YL

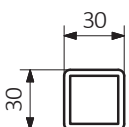


YP

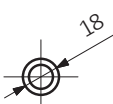


A – wysokość B – szerokość C1-C5 – rozstaw podłączeń D – rozstaw konsol w poziomie E – rozstaw konsol w pionie, F – odległość od osi dolnej konsoli do dolnej krawędzi kolektora

Kolektor:



Profil:





W tabelach przy kartach technicznych produktów umieszczone są kody produktów, które dostarczają podstawowych informacji o produktach. W celu doprecyzowania właściwości produktu kody produktów należy uzupełnić o pełny kod konfiguracji. Kod konfiguracji należy umieścić w ciągu znaków po kodzie produktu jak w przykładzie poniżej:

Budowa kodu konfiguracji grzejnika c.o.

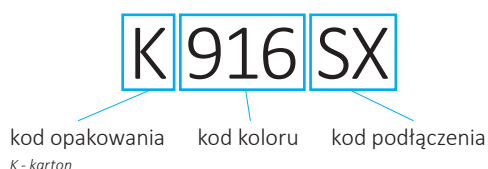
WGALE054030

K916SX

KOD KARTOTEKI
(umieszczony w tabeli przy produkcie)

KOD KONFIGURACJI
(uzupełniany ręcznie)

Konfiguracja



Budowa kodu konfiguracji grzejnika elektrycznego z czynnikiem grzewczym.

WLALE054030

K916E1DRYM

KOD KARTOTEKI
(umieszczony w tabeli przy produkcie)

KOD KONFIGURACJI
(uzupełniany ręcznie)

Konfiguracja



Proszkowy podkład cynkowy

C – kod proszkowego podkładu cynkowego uzupełniany jest w kodzie nietypowości.

WLALE054030 K916SX C — kod nietypowości



Legenda



Grzejnik dostępny w wersji c.o.



Grzejnik c.o. z możliwością zainstalowania grzałki elektrycznej.



Grzejnik dostępny w wersji elektrycznej z przewodem grzejnym lub z czynnikiem grzewczym i grzałką. Produkt fabrycznie przetestowany i gotowy do użytku.



Podstawowy wariant podłączenia grzejnika. Ikona wskazuje sposób zasilania oraz powrotu wody w danym podłączeniu oraz umiejscowienie wkładki termostatycznej oraz grzałki, jeśli istnieje możliwość ich zamontowania.



Typ podłączenia opcjonalnego dla danego grzejnika.



Moc grzejnika elektrycznego lub sugerowana moc grzałki przeznaczonej do grzejnika c.o.



Waga.



Pojemność.



Grzejnik dostępny w wersji chromowanej.